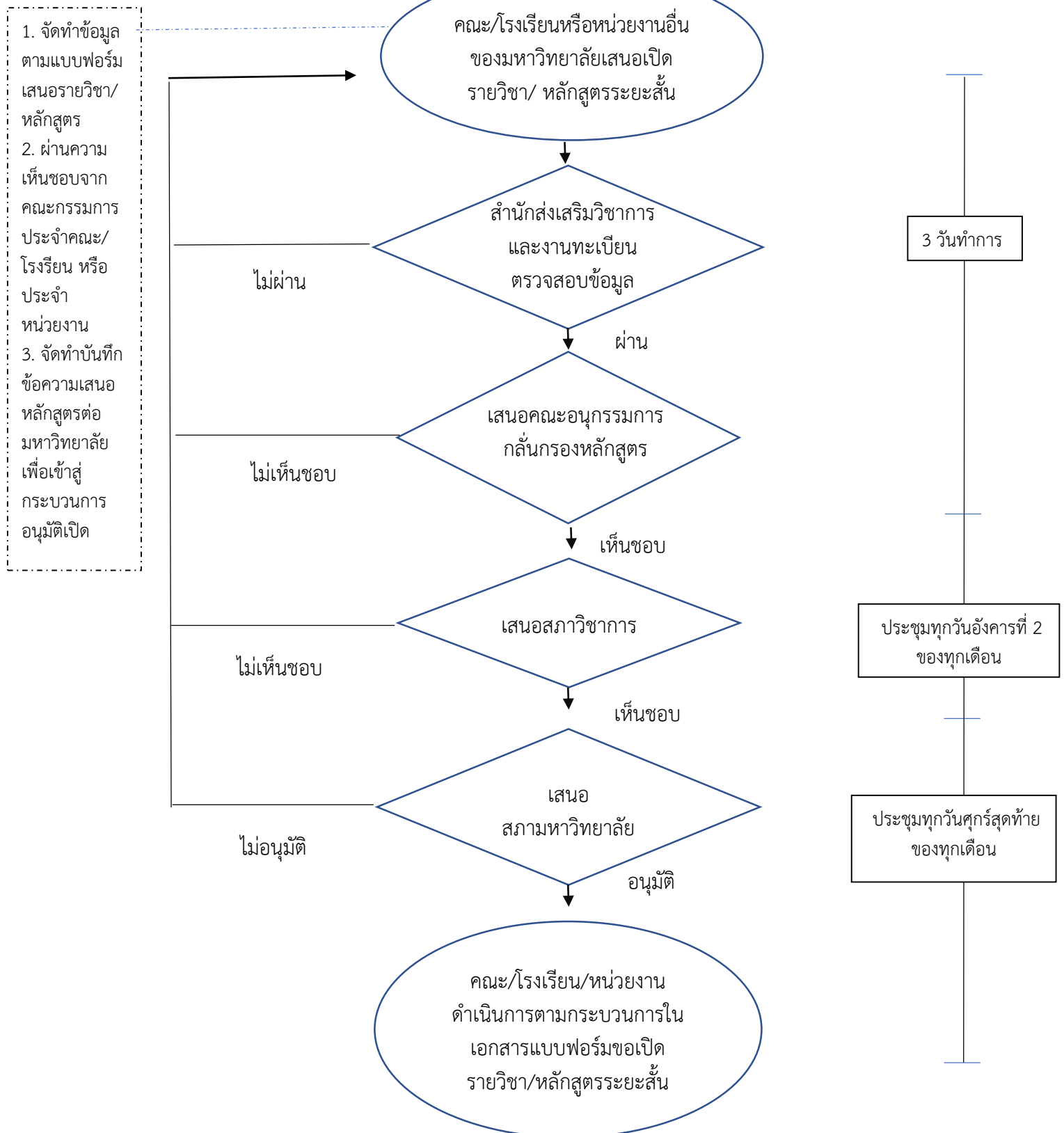


กระบวนการ/ขั้นตอนการเสนอขออนุมัติเปิด รายวิชา/หลักสูตรระยะสั้น

เข้าสู่ระบบคลังหน่วยกิตของมหาวิทยาลัยสวนดุสิต



หมายเหตุ : คณะ/โรงเรียนที่เสนอขออนุมัติฯ สามารถติดตามสถานะและผลการพิจารณาได้ที่สำนักส่งเสริมวิชาการและงานทะเบียน โทรศัพท์ : 02-244-5173

หลักการคิดหน่วยกิตและจำนวนชั่วโมงเพื่อให้สอดคล้อง
ตามประกาศคณะกรรมการการอุดมศึกษา
เรื่อง เกณฑ์มาตรฐานหลักสูตรระดับปริญญาตรี พ.ศ. 2565

ข้อ 7. การคิดหน่วยกิตตามระบบทวิภาค

- 7.1 รายวิชาทฤษฎี ที่ใช้เวลาบรรยายหรืออภิปรายปัญหาไม่น้อยกว่า 15 ชั่วโมงต่อภาคการศึกษา ให้มีค่าเท่ากับ 1 หน่วยกิต
- 7.2 รายวิชาภาคปฏิบัติ ที่ใช้เวลาฝึกหรือทดลองไม่น้อยกว่า 30 ชั่วโมงต่อภาคการศึกษาปกติ ให้มีค่าเท่ากับ 1 หน่วยกิต
- 7.3 การฝึกงานหรือการฝึกภาคสนาม ที่ใช้เวลาฝึกไม่น้อยกว่า 45 ชั่วโมงต่อภาคการศึกษาปกติ ให้มีค่าเท่ากับ 1 หน่วยกิต
- 7.4 การทำโครงการหรือกิจกรรมการเรียนรู้อื่นใดตามที่ได้รับมอบหมายที่ใช้เวลาทำโครงการหรือกิจกรรมนั้น ๆ ไม่น้อยกว่า 45 ชั่วโมงต่อภาคการศึกษาปกติ ให้มีค่าเท่ากับ 1 หน่วยกิต ให้เป็นไปตามที่ สภาสถาบันอุดมศึกษากำหนด