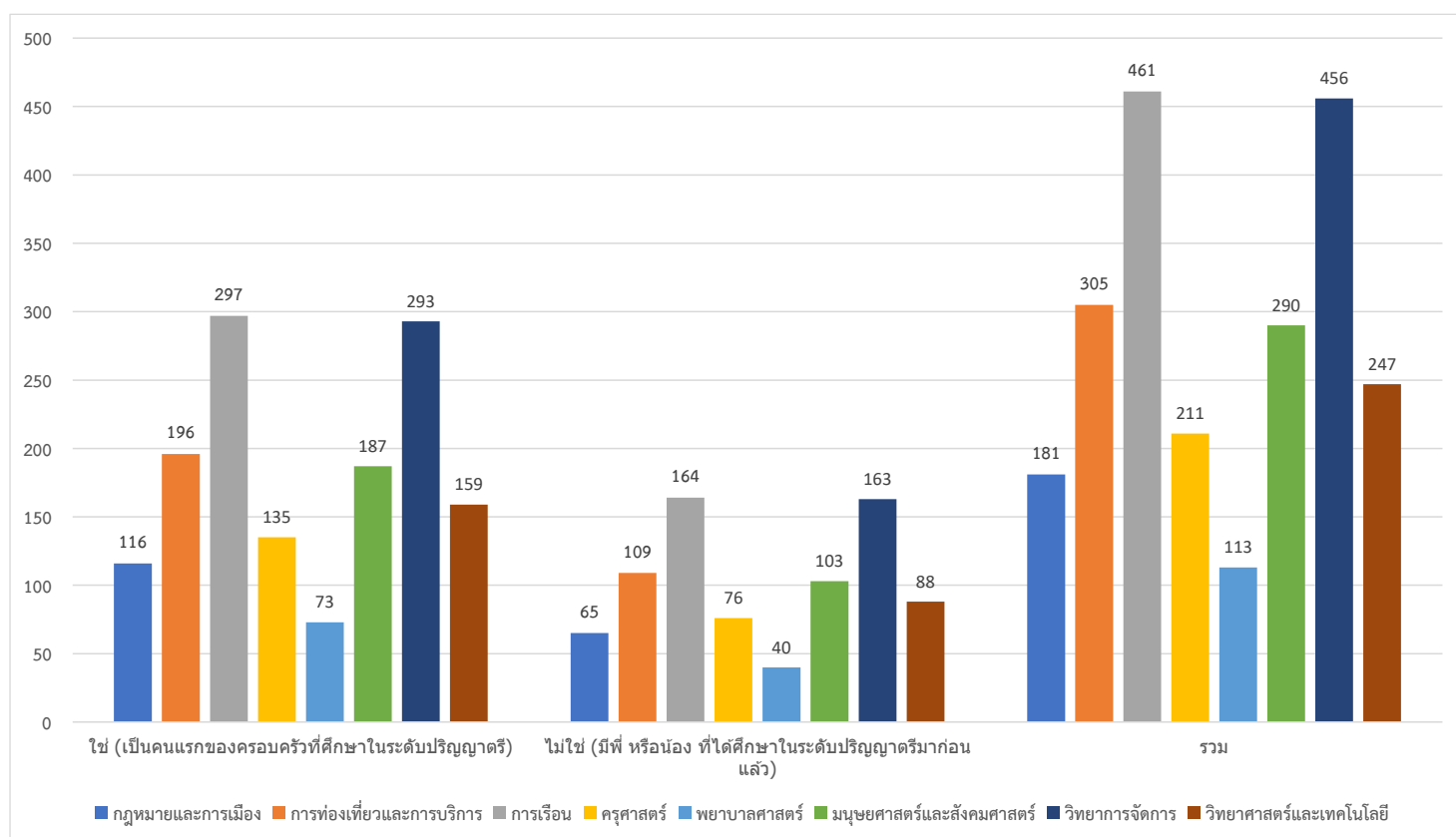


สรุปข้อมูลการตอบแบบสำรวจโอกาสการศึกษาในครัวเรือน
เพื่อลดความเหลื่อมล้ำทางการศึกษา (ลูกคนแรก) นักศึกษารหัส 66

ลำดับที่	คณะ/ โรงเรียน	ใช่ (เป็นคนแรก ของครอบครัวที่ ศึกษาในระดับ ปริญญาตรี)	ไม่ใช่ (มีพี่ หรือน้อง ที่ได้ศึกษาในระดับ ปริญญาตรีมาก่อน แล้ว)	รวม	FTE ใช่ (เป็นคนแรกของ ครอบครัวที่ศึกษาใน ระดับปริญญาตรี)
1	กฎหมายและการเมือง	116	65	181	135.33
2	การท่องเที่ยวและการบริการ	196	109	305	228.67
3	การเรือน	297	164	461	345.50
4	ครุศาสตร์	135	76	211	157.50
5	พยาบาลศาสตร์	73	40	113	85.17
6	มนุษยศาสตร์และสังคมศาสตร์	187	103	290	218.17
7	วิทยาการจัดการ	293	163	456	341.83
8	วิทยาศาสตร์และเทคโนโลยี	159	88	247	185.50
	รวมจำนวนทั้งสิ้น	1456	808	2264	1697.67
	คิดเป็นร้อยละ	64.31	35.69	100.00	



สรุปข้อมูลการตอบแบบสำรวจโอกาสการศึกษาในครัวเรือน
เพื่อลดความเหลื่อมล้ำทางการศึกษา (ลูกคนแรก) นักศึกษารหัส 66 จำแนกตามเพศ

เพศ	ใช่ (เป็นคนแรกของครอบครัวที่ ศึกษาในระดับปริญญาตรี)	ร้อยละ	FTE
หญิง	1082	74.28	1262.33
ชาย	374	25.72	436.33
รวม	1456	100.00	