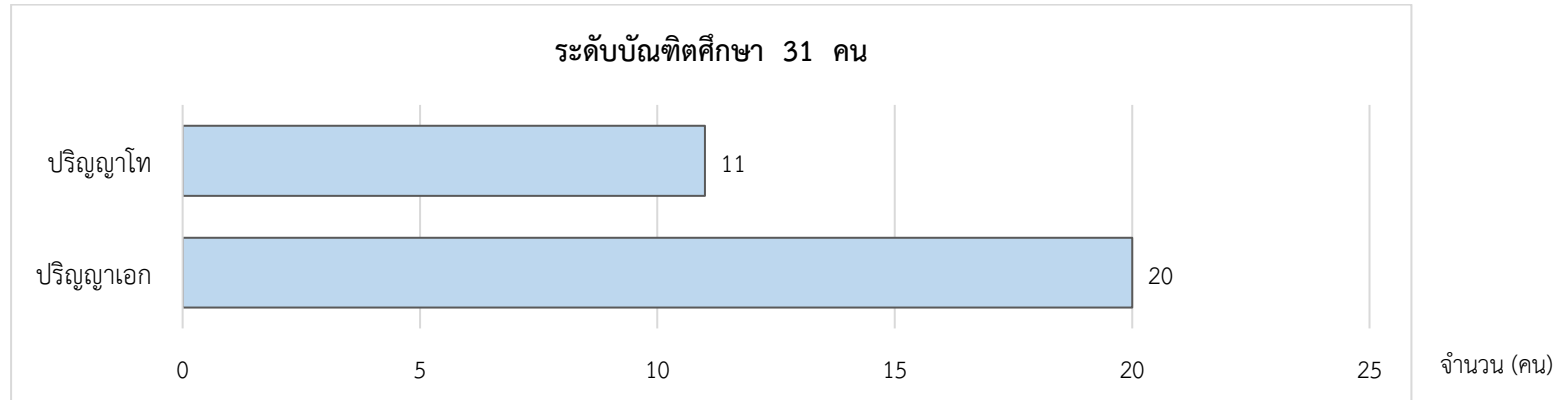
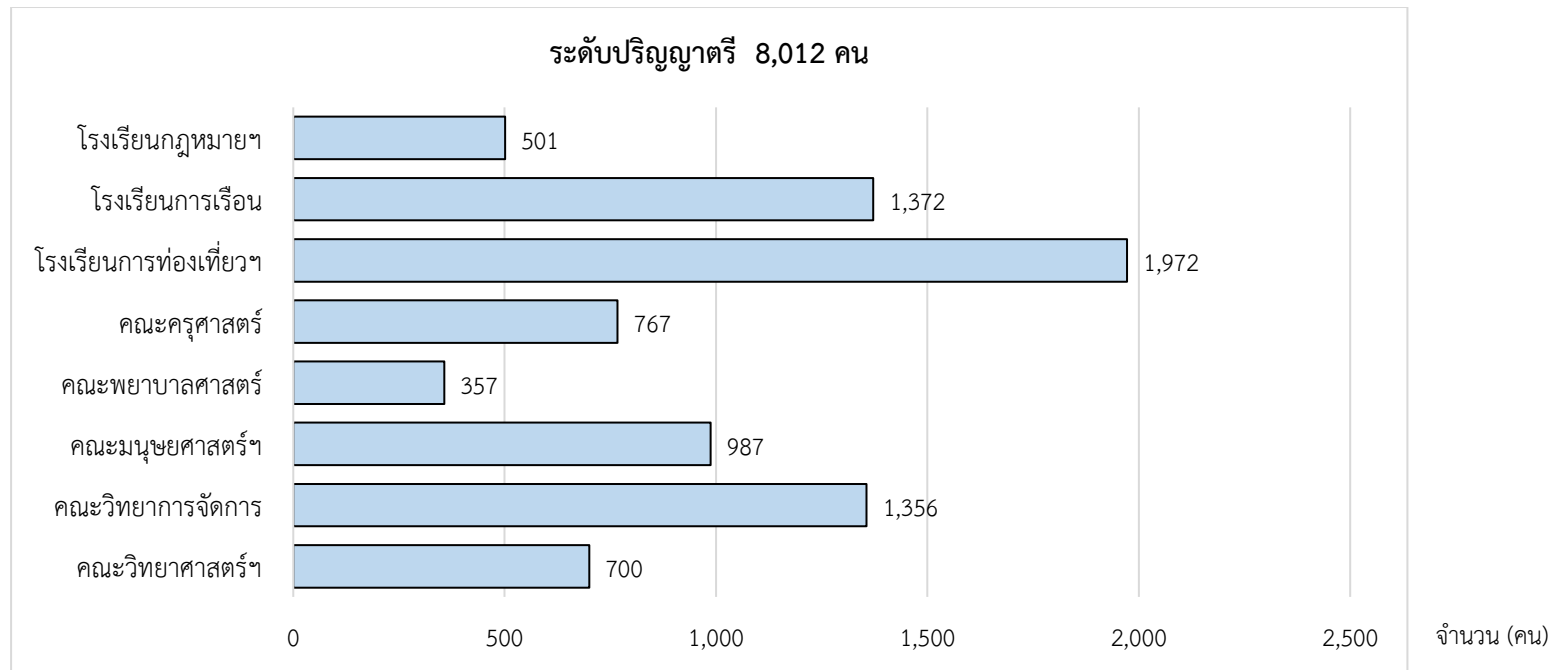


รายงานจำนวนนักศึกษามหาวิทยาลัยสวนดุสิต ประจำเดือนกันยายน พ.ศ.2563

ระดับการศึกษา	สถานที่จัดการเรียนการสอน						รวมทั้งสิ้น	ส่วนต่าง (สิงหาคม)
	มหาวิทยาลัยสวนดุสิต	วิทยาเขตสุพรรณบุรี	ศูนย์ฯ ตรัง	ศูนย์ฯ นครนายก	ศูนย์ฯ ลำปาง	ศูนย์ฯ หัวหิน		
<b>ระดับปริญญาตรี</b>	6,139	319	79	139	215	1,121	8,012	
- โรงเรียนกฎหมายและการเมือง	500		1				501	-1
- โรงเรียนการเรือน	1,070	126	67		109		1,372	4
- โรงเรียนการท่องเที่ยวและการบริการ	773	23	11		44	1,121	1,972	-3
- คณะครุศาสตร์	450	116		139	62		767	1
- คณะพยาบาลศาสตร์	357						357	-1
- คณะมนุษยศาสตร์และสังคมศาสตร์	987						987	
- คณะวิทยาการจัดการ	1,356						1,356	
- คณะวิทยาศาสตร์และเทคโนโลยี	646	54					700	
<b>ระดับบัณฑิตศึกษา</b>	31						31	
- ปริญญาโท	11						11	
- ปริญญาเอก	20						20	
<b>รวมทั้งสิ้น</b>	6,170	319	79	139	215	1,121	8,043	

ข้อมูล ณ วันที่ 24 สิงหาคม พ.ศ.2563



แผนภาพแสดงจำนวนนักศึกษามหาวิทยาลัยสวนดุสิต ประจำเดือนกันยายน พ.ศ.2563

ข้อมูล ณ วันที่ 24 สิงหาคม พ.ศ.2563

คณะ/โรงเรียน	สถานที่จัดการเรียนการสอน	หลักสูตร	สาขา	ปีที่เข้าศึกษา						รวม ทั้งสิ้น	ส่วนต่าง (ส.ค.)	หมายเหตุ
				2563	2562	2561	2560	2559	ตกค้าง			
กฎหมายและ การเมือง	มหาวิทยาลัยสวนดุสิต	นิติศาสตรบัณฑิต	-	61	36	54	27		8	186	-1	รหัสดังกล่าวออก 1 คน
	มหาวิทยาลัยสวนดุสิต	รัฐศาสตรบัณฑิต	-	58	43	44	11		1	157		
	มหาวิทยาลัยสวนดุสิต	ศิลปศาสตรบัณฑิต	รัฐศาสตร์						2	2		
	มหาวิทยาลัยสวนดุสิต	รัฐประศาสนศาสตรบัณฑิต	-	51	46	35	22			154		
	มหาวิทยาลัยสวนดุสิต	ศิลปศาสตรบัณฑิต	รัฐประศาสนศาสตร์						1	1		
	ศูนย์ฯ ตรีัง	ศิลปศาสตรบัณฑิต	รัฐประศาสนศาสตร์						1	1		
<b>รวมโรงเรียนกฎหมายและการเมือง</b>				<b>170</b>	<b>125</b>	<b>133</b>	<b>60</b>		<b>13</b>	<b>501</b>	<b>-1</b>	
การเรือน	มหาวิทยาลัยสวนดุสิต	วิทยาศาสตร์บัณฑิต	การกำหนดและการประกอบอาหาร	10	25	19	11			65		
	มหาวิทยาลัยสวนดุสิต	วิทยาศาสตร์บัณฑิต	โภชนาการและการประกอบอาหาร						7	7		
	มหาวิทยาลัยสวนดุสิต	ศิลปศาสตรบัณฑิต	คหกรรมศาสตร์	74	66	131	48		7	326	2	รหัสดังกล่าว คืบสภาพนักศึกษา 1 คน รหัสดังกล่าว ย้ายมาจากบริการลูกค้า 1 คน
	มหาวิทยาลัยสวนดุสิต	วิทยาศาสตร์บัณฑิต	เทคโนโลยีการประกอบอาหารและการบริการ	135	115	159	104		56	569	1	รหัสดังกล่าว รายงานตัว 1 คน
	มหาวิทยาลัยสวนดุสิต	เทคโนโลยีบัณฑิต	เทคโนโลยีอาหาร	4	36	32	17			89		
	มหาวิทยาลัยสวนดุสิต	วิทยาศาสตร์บัณฑิต	เทคโนโลยีการแปรรูปอาหาร						2	2		
	มหาวิทยาลัยสวนดุสิต	วิทยาศาสตร์บัณฑิต	โภชนาการและการประกอบอาหารเพื่อการ สร้างเสริมสมรรถภาพและการชะลอวัย	5						5		
	มหาวิทยาลัยสวนดุสิต	วิทยาศาสตร์บัณฑิต	อุตสาหกรรมกรรมการประกอบอาหาร	7						7		
	วิทยาเขตสุพรรณบุรี	ศิลปศาสตรบัณฑิต	คหกรรมศาสตร์	3	8		13		5	29		
	วิทยาเขตสุพรรณบุรี	วิทยาศาสตร์บัณฑิต	เทคโนโลยีการประกอบอาหารและการบริการ	9	29	37	15		7	97	-1	รหัสดังกล่าว พันสภาพนักศึกษา 1 คน
	ศูนย์ฯ ตรีัง	วิทยาศาสตร์บัณฑิต	เทคโนโลยีการประกอบอาหารและการบริการ	11	18	20	15		3	67		
	ศูนย์ฯ ลำปาง	วิทยาศาสตร์บัณฑิต	เทคโนโลยีการประกอบอาหารและการบริการ	20	23	16	46		4	109	2	รหัสดังกล่าว รายงานตัว 2 คน
<b>รวมโรงเรียนการเรือน</b>				<b>278</b>	<b>320</b>	<b>414</b>	<b>269</b>		<b>91</b>	<b>1,372</b>	<b>4</b>	

คณะ/โรงเรียน	สถานที่จัดการเรียนการสอน	หลักสูตร	สาขา	ปีที่เข้าศึกษา						รวมทั้งสิ้น	ส่วนต่าง (ส.ค.)	หมายเหตุ
				2563	2562	2561	2560	2559	ตกค้าง			
การท่องเที่ยวและการบริการ	มหาวิทยาลัยสวนดุสิต	ศิลปศาสตรบัณฑิต	การจัดการงานบริการ	6	17	11			3	37		
	มหาวิทยาลัยสวนดุสิต	ศิลปศาสตรบัณฑิต	การท่องเที่ยว	50	52	71	33		24	230	-2	รหัสตกค้าง พันสภาพนักศึกษา 2 คน
	มหาวิทยาลัยสวนดุสิต	ศิลปศาสตรบัณฑิต	ธุรกิจการบิน	61	67	79	28		10	245	2	รหัส 61 ย้ายมาจากศูนย์ฯ หัวหิน 2 คน
	มหาวิทยาลัยสวนดุสิต	ศิลปศาสตรบัณฑิต	ธุรกิจการโรงแรม	65	50	98	40		8	261		
	มหาวิทยาลัยสวนดุสิต	ศิลปศาสตรบัณฑิต	อุตสาหกรรมท่องเที่ยวและบริการ (ธุรกิจการบิน)								-3	รหัสตกค้าง พันสภาพนักศึกษา 3 คน
	มหาวิทยาลัยสวนดุสิต	ศิลปศาสตรบัณฑิต	อุตสาหกรรมท่องเที่ยวและบริการ (ธุรกิจการโรงแรม)								-1	รหัสตกค้าง พันสภาพนักศึกษา 1 คน
	วิทยาเขตสุพรรณบุรี	ศิลปศาสตรบัณฑิต	ออกแบบนิทรรศการและการจัดแสดง			9			14	23		
	ศูนย์ฯ ตรัง	ศิลปศาสตรบัณฑิต	การท่องเที่ยว		3	4	3		1	11		
	ศูนย์ฯ ลำปาง	ศิลปศาสตรบัณฑิต	ธุรกิจการบิน	6	13	12	12		1	44		
	ศูนย์ฯ หัวหิน	ศิลปศาสตรบัณฑิต	ธุรกิจการบิน	361	334	132	244		50	1121	1	รหัส 61 ย้ายเข้ามหาวิทยาลัย 2 คน รหัสตกค้าง คืบสภาพนักศึกษา 2 คน รหัส 63 รายงานตัว 1 คน
รวมโรงเรียนการท่องเที่ยวและการบริการ				549	536	416	360		111	1,972	-3	

คณะ/โรงเรียน	สถานที่จัดการเรียนการสอน	หลักสูตร	สาขา	ปีที่เข้าศึกษา						รวมทั้งสิ้น	ส่วนต่าง (ส.ค.)	หมายเหตุ
				2563	2562	2561	2560	2559	ตกค้าง			
ครุศาสตร์	มหาวิทยาลัยสวนดุสิต	ศึกษาศาสตร์บัณฑิต	การประถมศึกษา	18	28	62	18	92	2	220	2	รหัส 63 รายงานตัว 2 คน
	มหาวิทยาลัยสวนดุสิต	ศึกษาศาสตร์บัณฑิต	การศึกษาปฐมวัย	38	28	62	20	78	4	230		
	วิทยาเขตสุพรรณบุรี	ศึกษาศาสตร์บัณฑิต	การศึกษาปฐมวัย	8	27	16	10	49	6	116	-1	รหัส 63 ลาออก 1 คน
	ศูนย์ฯ นครนายก	ศึกษาศาสตร์บัณฑิต	การศึกษาปฐมวัย	20	30	18	14	52	5	139		
	ศูนย์ฯ ลำปาง	ศึกษาศาสตร์บัณฑิต	การศึกษาปฐมวัย	6	12	3	12	29		62		
<b>รวมคณะครุศาสตร์</b>				<b>90</b>	<b>125</b>	<b>161</b>	<b>74</b>	<b>300</b>	<b>17</b>	<b>767</b>	<b>1</b>	
พยาบาลศาสตร์	มหาวิทยาลัยสวนดุสิต	พยาบาลศาสตรบัณฑิต	-	92	99	118	48			357	-1	รหัส 62 ลาออก 1 คน
<b>รวมคณะพยาบาลศาสตร์</b>				<b>92</b>	<b>99</b>	<b>118</b>	<b>48</b>			<b>357</b>	<b>-1</b>	
มนุษยศาสตร์ และ สังคมศาสตร์	มหาวิทยาลัยสวนดุสิต	ศิลปศาสตรบัณฑิต	จิตวิทยาอุตสาหกรรมและองค์การ	60	46	76	33		8	223		รหัส 63 ลาออก 1 คน รหัส 63 รายงานตัว 1 คน
	มหาวิทยาลัยสวนดุสิต	ศิลปศาสตรบัณฑิต	บรรณารักษศาสตร์และสารนิเทศศาสตร์			23	21		3	47		
	มหาวิทยาลัยสวนดุสิต	ศิลปศาสตรบัณฑิต	ภาษาและการสื่อสาร	63	37	42	21			163		
	มหาวิทยาลัยสวนดุสิต	ศิลปศาสตรบัณฑิต	ภาษาไทย						4	4		
	มหาวิทยาลัยสวนดุสิต	ศิลปศาสตรบัณฑิต	ภาษาอังกฤษ	89	79	95	38		67	368		
	มหาวิทยาลัยสวนดุสิต	ศิลปศาสตรบัณฑิต	ภาษาอังกฤษธุรกิจ			55	32		60	147		
	มหาวิทยาลัยสวนดุสิต	ศึกษาศาสตร์บัณฑิต	ศิลปศึกษา				4	30		34		
	มหาวิทยาลัยสวนดุสิต	ศิลปศาสตรบัณฑิต	ภาษาจีน						1	1		
<b>รวมคณะมนุษยศาสตร์และสังคมศาสตร์</b>				<b>212</b>	<b>162</b>	<b>291</b>	<b>149</b>	<b>30</b>	<b>143</b>	<b>987</b>		

คณะ/โรงเรียน	สถานที่จัดการเรียนการสอน	หลักสูตร	สาขา	ปีที่เข้าศึกษา						รวมทั้งสิ้น	ส่วนต่าง (ส.ค.)	หมายเหตุ
				2563	2562	2561	2560	2559	ตกค้าง			
วิทยาการจัดการ	มหาวิทยาลัยสวนดุสิต	บริหารธุรกิจบัณฑิต	การเงิน			42	24		4	70		
	มหาวิทยาลัยสวนดุสิต	การจัดการบัณฑิต	-	44	34	23	4			105	-1	รหัส 63 ลาออก 1 คน
	มหาวิทยาลัยสวนดุสิต	บริหารธุรกิจบัณฑิต	การจัดการ						2	2		
	มหาวิทยาลัยสวนดุสิต	บริหารธุรกิจบัณฑิต	การจัดการทรัพยากรมนุษย์			18	29		3	50		
	มหาวิทยาลัยสวนดุสิต	บริหารธุรกิจบัณฑิต	การจัดการธุรกิจค้าปลีก			21	16		7	44		
	มหาวิทยาลัยสวนดุสิต	บริหารธุรกิจบัณฑิต	การตลาด	54	48	50	30		4	186		
	มหาวิทยาลัยสวนดุสิต	บริหารธุรกิจบัณฑิต	การบริการลูกค้า	25	45	27	17		6	120	-1	รหัส 63 เข้าไปคหกรรมศาสตร์ 1 คน
	มหาวิทยาลัยสวนดุสิต	บัญชีบัณฑิต	-	62	44	63	29		3	201		
	มหาวิทยาลัยสวนดุสิต	บริหารธุรกิจบัณฑิต	คอมพิวเตอร์ธุรกิจ	35	40	40	13		14	142		
	มหาวิทยาลัยสวนดุสิต	บริหารธุรกิจบัณฑิต	ธุรกิจระหว่างประเทศ		41	55	18		3	117		
	มหาวิทยาลัยสวนดุสิต	นิเทศศาสตรบัณฑิต	นิเทศศาสตร์				35		26	61	1	รหัสตกค้าง คีนสภาพนักศึกษา 1 คน
	มหาวิทยาลัยสวนดุสิต	นิเทศศาสตรบัณฑิต	นิเทศศาสตรนวัตกรรมและผู้ประกอบการธุรกิจ	79	19					98	1	รหัส 63 รายงานตัว 1 คน
	มหาวิทยาลัยสวนดุสิต	บริหารธุรกิจบัณฑิต	เลขานุการทางการแพทย์	24	38	39	14			115		
	มหาวิทยาลัยสวนดุสิต	เศรษฐศาสตรบัณฑิต	เศรษฐศาสตร์การวิเคราะห์และการประเมินสมัยใหม่			14				14		
มหาวิทยาลัยสวนดุสิต	บริหารธุรกิจบัณฑิต	ธุรกิจระหว่างประเทศ(ธุรกิจจีน-อาเซียน)	31						31			
<b>รวมคณะวิทยาการจัดการ</b>				<b>354</b>	<b>309</b>	<b>392</b>	<b>229</b>		<b>72</b>	<b>1,356</b>		

คณะ/โรงเรียน	สถานที่จัดการเรียนการสอน	หลักสูตร	สาขา	ปีที่เข้าศึกษา						รวมทั้งสิ้น	ส่วนต่าง (ส.ค.)	หมายเหตุ
				2563	2562	2561	2560	2559	ตกค้าง			
วิทยาศาสตร์และเทคโนโลยี	มหาวิทยาลัยสวนดุสิต	วิทยาศาสตร์บัณฑิต	เทคโนโลยีเคมี			2	8		18	28		
	มหาวิทยาลัยสวนดุสิต	วิทยาศาสตร์บัณฑิต	เทคโนโลยีสารสนเทศ						8	8		
	มหาวิทยาลัยสวนดุสิต	เทคโนโลยีบัณฑิต	เทคโนโลยีสารสนเทศ	14	27	38	13			92		
	มหาวิทยาลัยสวนดุสิต	วิทยาศาสตร์บัณฑิต	วิทยาการคอมพิวเตอร์	29	22	27	7		5	90		
	มหาวิทยาลัยสวนดุสิต	วิทยาศาสตร์บัณฑิต	วิทยาศาสตร์เครื่องสำอาง				18		1	19		
	มหาวิทยาลัยสวนดุสิต	วิทยาศาสตร์บัณฑิต	สิ่งแวดล้อมเมืองและอุตสาหกรรม			7			17	24		
	มหาวิทยาลัยสวนดุสิต	วิทยาศาสตร์บัณฑิต	อาชีวอนามัยและความปลอดภัย	41	30	45	20		69	205		
	มหาวิทยาลัยสวนดุสิต	ศึกษาศาสตร์บัณฑิต	คณิตศาสตร์			53	17	42		112		
	มหาวิทยาลัยสวนดุสิต	ศึกษาศาสตร์บัณฑิต	ฟิสิกส์			12	8	37		57		
	มหาวิทยาลัยสวนดุสิต	วิทยาศาสตร์บัณฑิต	วิทยาการข้อมูลและการวิเคราะห์			7				7		
	มหาวิทยาลัยสวนดุสิต	วิทยาศาสตร์บัณฑิต	วิทยาศาสตร์และเทคโนโลยีสิ่งแวดล้อม			4				4		
	วิทยาเขตสุพรรณบุรี	วิทยาศาสตร์บัณฑิต	วิทยาศาสตร์เครื่องสำอาง	16	20	18				54		
รวมคณะวิทยาศาสตร์และเทคโนโลยี				100	99	213	91	79	118	700		
รวมระดับปริญญาตรี				1,845	1,775	2,138	1,280	409	565	8,012		

คณะ/โรงเรียน	สถานที่จัดการเรียนการสอน	หลักสูตร	สาขาวิชา	ปีที่เข้าศึกษา			รวมทั้งสิ้น	ส่วนต่าง (ก.ค.)	หมายเหตุ
				2559	2558	2557			
บัณฑิตวิทยาลัย	มหาวิทยาลัยสวนดุสิต	ศึกษาศาสตร์มหาบัณฑิต	การศึกษาพิเศษ			3	3		
บัณฑิตวิทยาลัย	มหาวิทยาลัยสวนดุสิต	ศึกษาศาสตร์มหาบัณฑิต	การวิจัยและประเมินทางการศึกษา		6	2	8		
รวมระดับปริญญาโท					6	5	11		
บัณฑิตวิทยาลัย	มหาวิทยาลัยสวนดุสิต	ศึกษาศาสตร์ดุษฎีบัณฑิต	ภาวะผู้นำทางการศึกษา	13		7	20		
รวมระดับปริญญาเอก				13		7	20		
รวมระดับบัณฑิตศึกษา				13	6	12	31		