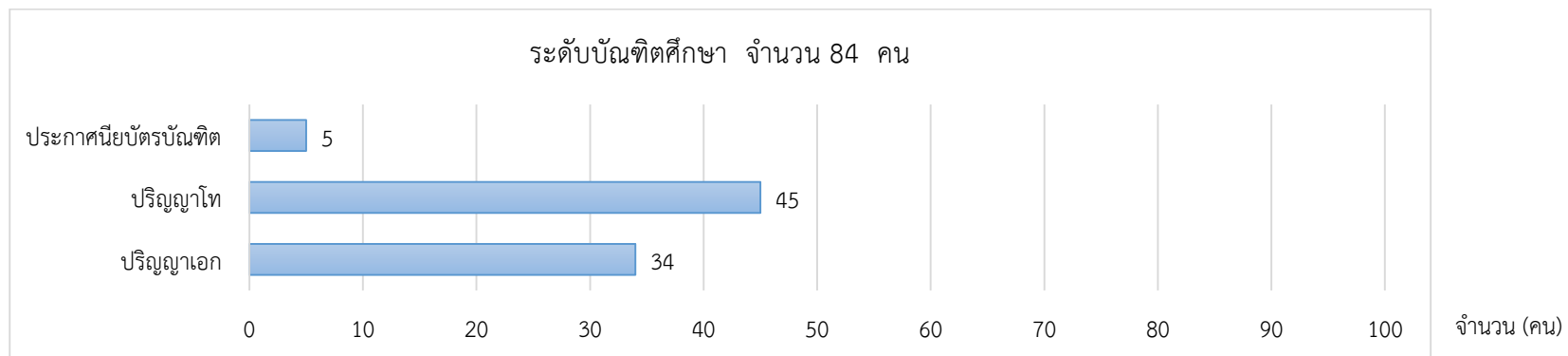
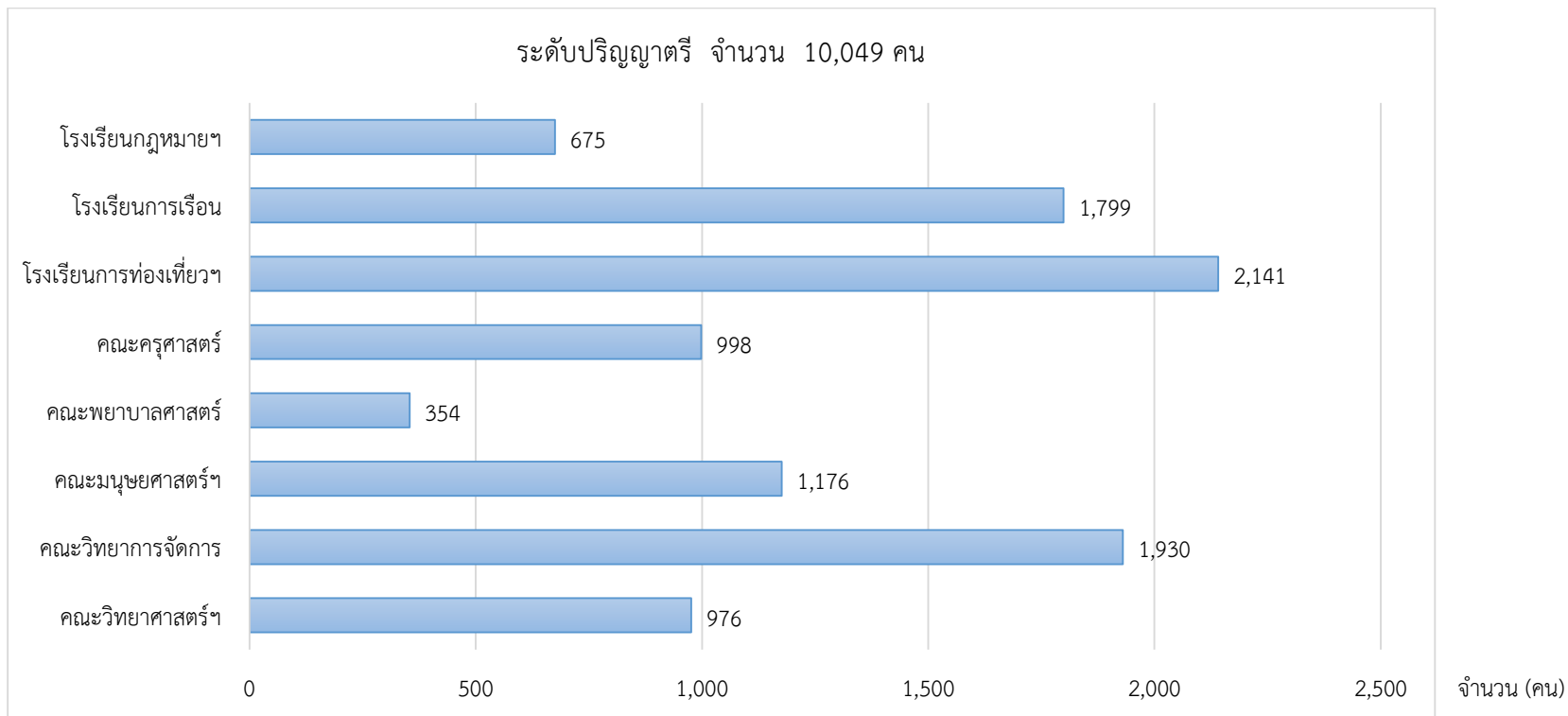


รายงานจำนวนนักศึกษามหาวิทยาลัยสวนดุสิต ประจำเดือนกันยายน พ.ศ.2562

ระดับการศึกษา	สถานที่จัดการเรียนการสอน						รวมทั้งสิ้น	ส่วนต่าง (สิงหาคม)
	มหาวิทยาลัยสวนดุสิต	วิทยาเขตสุพรรณบุรี	ศูนย์ฯ ตรัง	ศูนย์ฯ นครนายก	ศูนย์ฯ ลำปาง	ศูนย์ฯ หัวหิน		
<b>ระดับปริญญาตรี</b>	<b>7,889</b>	<b>520</b>	<b>187</b>	<b>183</b>	<b>299</b>	<b>971</b>	<b>10,049</b>	<b>68</b>
- โรงเรียนกฎหมายและการเมือง	628		47				675	-3
- โรงเรียนการเรือน	1,295	246	94		164		1,799	
- โรงเรียนการท่องเที่ยวและการบริการ	1,044	47	27		52	971	2,141	72
- คณะครุศาสตร์	561	171		183	83		998	1
- คณะพยาบาลศาสตร์	354						354	
- คณะมนุษยศาสตร์และสังคมศาสตร์	1,159	17					1,176	
- คณะวิทยาการจัดการ	1,911		19				1,930	-2
- คณะวิทยาศาสตร์และเทคโนโลยี	937	39					976	
<b>ระดับบัณฑิตศึกษา</b>	<b>84</b>						<b>84</b>	<b>-1</b>
- ประกาศนียบัตรบัณฑิต	5						5	-1
- ปริญญาโท	45						45	
- ปริญญาเอก	34						34	
<b>รวมทั้งสิ้น</b>	<b>7,973</b>	<b>520</b>	<b>187</b>	<b>183</b>	<b>299</b>	<b>971</b>	<b>10,133</b>	<b>67</b>

ข้อมูล ณ วันที่ 23 สิงหาคม พ.ศ.2562



แผนภาพแสดงจำนวนนักศึกษามหาวิทยาลัยสวนดุสิต ประจำเดือนกันยายน พ.ศ.2562

ข้อมูล ณ วันที่ 23 สิงหาคม พ.ศ.2562

คณะ/ โรงเรียน	สถานที่จัดการเรียน การสอน	หลักสูตร	สาขา	ปีที่เข้าศึกษา						รวม ทั้งสิ้น	ส่วนต่าง (ส.ค.)	หมายเหตุ
				2562	2561	2560	2559	2558	ตกค้าง			
กฎหมายและ การเมือง	มหาวิทยาลัยสวนดุสิต	นิติศาสตรบัณฑิต	-	39	55	27	41		8	170	-2	รหัสนี้ 61 ลาออก 3 คน รหัสนี้ 59 คืบสภาพ 1 คน
	มหาวิทยาลัยสวนดุสิต	รัฐศาสตรบัณฑิต	-	45	45	11	135			236	-1	รหัสนี้ 61 ลาออก 1 คน
	มหาวิทยาลัยสวนดุสิต	ศิลปศาสตรบัณฑิต	รัฐศาสตร์						5	5		
	มหาวิทยาลัยสวนดุสิต	รัฐประศาสนศาสตรบัณฑิต	-	49	38	22				109		
	มหาวิทยาลัยสวนดุสิต	ศิลปศาสตรบัณฑิต	รัฐประศาสนศาสตร์				107		1	108	1	รหัสนี้ 59 เปลี่ยนรหัสนี้ เข้า 1 คน
	ศูนย์ฯ ตรัง	ศิลปศาสตรบัณฑิต	รัฐประศาสนศาสตร์				46		1	47	-1	รหัสนี้ 59 เปลี่ยนรหัสนี้ ออก 1 คน
<b>รวมโรงเรียนกฎหมายและการเมือง</b>				<b>133</b>	<b>138</b>	<b>60</b>	<b>329</b>		<b>15</b>	<b>675</b>	<b>-3</b>	
การเรือน	มหาวิทยาลัยสวนดุสิต	วิทยาศาสตร์บัณฑิต	การกำหนดและการประกอบอาหาร	28	19	12				59		
	มหาวิทยาลัยสวนดุสิต	วิทยาศาสตร์บัณฑิต	โภชนาการและการประกอบอาหาร				88		1	89		
	มหาวิทยาลัยสวนดุสิต	ศิลปศาสตรบัณฑิต	คหกรรมศาสตร์	69	135	49	116		14	383		
	มหาวิทยาลัยสวนดุสิต	วิทยาศาสตร์บัณฑิต	เทคโนโลยีการประกอบอาหารและการบริการ	119	162	104	171		44	600		
	มหาวิทยาลัยสวนดุสิต	เทคโนโลยีบัณฑิต	เทคโนโลยีอาหาร	38	34	17				89		
	มหาวิทยาลัยสวนดุสิต	วิทยาศาสตร์บัณฑิต	เทคโนโลยีการแปรรูปอาหาร				74		1	75		
	วิทยาเขตสุพรรณบุรี	ศิลปศาสตรบัณฑิต	คหกรรมศาสตร์	8		13	60		1	82		
	วิทยาเขตสุพรรณบุรี	วิทยาศาสตร์บัณฑิต	เทคโนโลยีการประกอบอาหารและการบริการ	31	39	15	69		10	164		
	ศูนย์ฯ ตรัง	วิทยาศาสตร์บัณฑิต	เทคโนโลยีการประกอบอาหารและการบริการ	18	20	15	36		5	94		
	ศูนย์ฯ ลำปาง	วิทยาศาสตร์บัณฑิต	เทคโนโลยีการประกอบอาหารและการบริการ	23	17	47	75		2	164		
<b>รวมโรงเรียนการเรือน</b>				<b>334</b>	<b>426</b>	<b>272</b>	<b>689</b>		<b>78</b>	<b>1,799</b>		

คณะ/โรงเรียน	สถานที่จัดการเรียนการสอน	หลักสูตร	สาขา	ปีที่เข้าศึกษา						รวม ทั้งสิ้น	ส่วนต่าง (ส.ค.)	หมายเหตุ
				2562	2561	2560	2559	2558	ตกค้าง			
การท่องเที่ยว และการบริการ	มหาวิทยาลัยสวนดุสิต	ศิลปศาสตรบัณฑิต	การจัดการงานบริการ	19	13		13		3	48		
	มหาวิทยาลัยสวนดุสิต	ศิลปศาสตรบัณฑิต	การท่องเที่ยว	55	72	33	125		48	333		
	มหาวิทยาลัยสวนดุสิต	ศิลปศาสตรบัณฑิต	ธุรกิจการบิน	60	78	27	110		8	283	2	รหัส 61 เปลี่ยนรหัสออก 1 คน รหัส 62 ลาออก 1 คน รหัส 62 เปลี่ยนรหัสเข้า 1 คน รหัส 62 รายงานตัว 1 คน รหัสตกค้าง คืบสภาพ 2 คน
	มหาวิทยาลัยสวนดุสิต	ศิลปศาสตรบัณฑิต	ธุรกิจการโรงแรม	56	104	40	152		16	368		
	มหาวิทยาลัยสวนดุสิต	ศิลปศาสตรบัณฑิต	อุตสาหกรรมท่องเที่ยวและบริการ (ธุรกิจการบิน)						10	10		
	มหาวิทยาลัยสวนดุสิต	ศิลปศาสตรบัณฑิต	อุตสาหกรรมท่องเที่ยวและบริการ (ธุรกิจการโรงแรม)						2	2		
	วิทยาเขตสุพรรณบุรี	ศิลปศาสตรบัณฑิต	ออกแบบนิทรรศการและการจัดแสดง		9		21		17	47		
	ศูนย์ฯ ตรีัง	ศิลปศาสตรบัณฑิต	การท่องเที่ยว	3	5	3	16			27		
	ศูนย์ฯ ลำปาง	ศิลปศาสตรบัณฑิต	ธุรกิจการบิน	14	12	13	13			52		
	ศูนย์ฯ หัวหิน	ศิลปศาสตรบัณฑิต	ธุรกิจการบิน	344	141	290	144		52	971	70	รหัส 62 ลาออก 1 คน รหัส 62 รายงานตัว 68 คน รหัส 59 คืบสภาพ 1 คน รหัสตกค้าง คืบสภาพ 2 คน
<b>รวมโรงเรียนการท่องเที่ยวและการบริการ</b>				<b>551</b>	<b>434</b>	<b>406</b>	<b>594</b>		<b>156</b>	<b>2,141</b>	<b>72</b>	
ครุศาสตร์	มหาวิทยาลัยสวนดุสิต	ศึกษาศาสตรบัณฑิต	การประถมศึกษา	29	62	18	92	89	3	293		
	มหาวิทยาลัยสวนดุสิต	ศึกษาศาสตรบัณฑิต	การศึกษาปฐมวัย	29	62	20	78	70	9	268	1	รหัสตกค้าง คืบสภาพ 1 คน
	วิทยาเขตสุพรรณบุรี	ศึกษาศาสตรบัณฑิต	การศึกษาปฐมวัย	29	17	10	49	64	2	171		
	ศูนย์ฯ นครนายก	ศึกษาศาสตรบัณฑิต	การศึกษาปฐมวัย	31	22	15	52	60	3	183		
	ศูนย์ฯ ลำปาง	ศึกษาศาสตรบัณฑิต	การศึกษาปฐมวัย	13	3	12	29	25	1	83		
<b>รวมคณะครุศาสตร์</b>				<b>131</b>	<b>166</b>	<b>75</b>	<b>300</b>	<b>308</b>	<b>18</b>	<b>998</b>	<b>1</b>	
พยาบาล ศาสตร์	มหาวิทยาลัยสวนดุสิต	พยาบาลศาสตรบัณฑิต	พยาบาลศาสตร์	104	119	48	83			354		
<b>รวมคณะพยาบาลศาสตร์</b>				<b>104</b>	<b>119</b>	<b>48</b>	<b>83</b>			<b>354</b>		

คณะ/โรงเรียน	สถานที่จัดการเรียนการสอน	หลักสูตร	สาขา	ปีที่เข้าศึกษา						รวมทั้งสิ้น	ส่วนต่าง (ส.ค.)	หมายเหตุ
				2562	2561	2560	2559	2558	ตกค้าง			
มนุษยศาสตร์ และ สังคมศาสตร์	มหาวิทยาลัยสวนดุสิต	ศิลปศาสตรบัณฑิต	จิตวิทยาอุตสาหกรรมและองค์การ	49	77	33	77		16	252		
	มหาวิทยาลัยสวนดุสิต	ศิลปศาสตรบัณฑิต	บรรณารักษศาสตร์และสารสนเทศศาสตร์		25	21	35		4	85		
	มหาวิทยาลัยสวนดุสิต	ศิลปศาสตรบัณฑิต	ภาษาและการสื่อสาร	46	45	22				113		
	มหาวิทยาลัยสวนดุสิต	ศิลปศาสตรบัณฑิต	ภาษาไทย				72			72		
	มหาวิทยาลัยสวนดุสิต	ศิลปศาสตรบัณฑิต	ภาษาอังกฤษ	84	96	38	108		65	391		
	มหาวิทยาลัยสวนดุสิต	ศิลปศาสตรบัณฑิต	ภาษาอังกฤษธุรกิจ		56	32	72		14	174		
	มหาวิทยาลัยสวนดุสิต	ศึกษาศาสตรบัณฑิต	ศิลปศึกษา			4	30	33		67		
	มหาวิทยาลัยสวนดุสิต	ศิลปศาสตรบัณฑิต	ภาษาจีน						5	5		
วิทยาเขตสุพรรณบุรี	ศิลปศาสตรบัณฑิต	ภาษาจีน				17			17			
<b>รวมคณะมนุษยศาสตร์และสังคมศาสตร์</b>				<b>179</b>	<b>299</b>	<b>150</b>	<b>411</b>	<b>33</b>	<b>104</b>	<b>1,176</b>		
วิทยาการ จัดการ	มหาวิทยาลัยสวนดุสิต	บริหารธุรกิจบัณฑิต	การเงิน		42	25	82		2	151		
	มหาวิทยาลัยสวนดุสิต	การจัดการบัณฑิต	-	35	27	4				66	-1	รหัส 62 ลาออก 1 คน
	มหาวิทยาลัยสวนดุสิต	บริหารธุรกิจบัณฑิต	การจัดการ				56		2	58		
	มหาวิทยาลัยสวนดุสิต	บริหารธุรกิจบัณฑิต	การจัดการทรัพยากรมนุษย์		20	29	55		5	109		
	มหาวิทยาลัยสวนดุสิต	บริหารธุรกิจบัณฑิต	การจัดการธุรกิจค้าปลีก		25	16	63		8	112		
	มหาวิทยาลัยสวนดุสิต	บริหารธุรกิจบัณฑิต	การตลาด	52	50	31	49		18	200	-1	รหัส 61 ลาออก 1 คน
	มหาวิทยาลัยสวนดุสิต	บริหารธุรกิจบัณฑิต	การบริการลูกค้า	46	28	17	50		3	144		
	มหาวิทยาลัยสวนดุสิต	บัญชีบัณฑิต	-	49	64	31	97		3	244		
	มหาวิทยาลัยสวนดุสิต	บริหารธุรกิจบัณฑิต	คอมพิวเตอร์ธุรกิจ	41	46	14	65		11	177		
	มหาวิทยาลัยสวนดุสิต	บริหารธุรกิจบัณฑิต	ธุรกิจระหว่างประเทศ	45	58	19	57		4	183		
	มหาวิทยาลัยสวนดุสิต	นิเทศศาสตรบัณฑิต	นิเทศศาสตร์			36	214		35	285	1	รหัสตกค้าง คินสภาพ 1 คน
	มหาวิทยาลัยสวนดุสิต	นิเทศศาสตรบัณฑิต	นิเทศศาสตร์นวัตกรรมและผู้ประกอบการธุรกิจ	21						21		
	มหาวิทยาลัยสวนดุสิต	บริหารธุรกิจบัณฑิต	เลขานุการทางการแพทย์	41	40	16	47		2	146	-1	รหัส 61 ลาออก 1 คน
	มหาวิทยาลัยสวนดุสิต	เศรษฐศาสตรบัณฑิต	เศรษฐศาสตร์การวิเคราะห์และการประเมินสมัยใหม่		15					15		
ศูนย์ฯ ตรัง	บริหารธุรกิจบัณฑิต	คอมพิวเตอร์ธุรกิจ				18		1	19			
<b>รวมคณะวิทยาการจัดการ</b>				<b>330</b>	<b>415</b>	<b>238</b>	<b>853</b>		<b>94</b>	<b>1,930</b>	<b>-2</b>	

คณะ/โรงเรียน	สถานที่จัดการเรียนการสอน	หลักสูตร	สาขา	ปีที่เข้าศึกษา						รวมทั้งสิ้น	ส่วนต่าง (ส.ค.)	หมายเหตุ
				2562	2561	2560	2559	2558	ตกค้าง			
วิทยาศาสตร์และเทคโนโลยี	มหาวิทยาลัยสวนดุสิต	วิทยาศาสตร์บัณฑิต	เทคโนโลยีเคมี		2	9	23		15	49		
	มหาวิทยาลัยสวนดุสิต	วิทยาศาสตร์บัณฑิต	เทคโนโลยีสารสนเทศ				84		9	93	-1	รหัส 59 เปลี่ยนรหัสออก 1 คน
	มหาวิทยาลัยสวนดุสิต	เทคโนโลยีบัณฑิต	เทคโนโลยีสารสนเทศ	31	38	13	1			83	1	รหัส 61 เปลี่ยนรหัสเข้า 1 คน
	มหาวิทยาลัยสวนดุสิต	วิทยาศาสตร์บัณฑิต	วิทยาการคอมพิวเตอร์	25	27	7	29		14	102		
	มหาวิทยาลัยสวนดุสิต	วิทยาศาสตร์บัณฑิต	วิทยาศาสตร์เครื่องสำอาง			18	54		48	120		
	มหาวิทยาลัยสวนดุสิต	วิทยาศาสตร์บัณฑิต	สิ่งแวดล้อมเมืองและอุตสาหกรรม		8		31			39		
	มหาวิทยาลัยสวนดุสิต	วิทยาศาสตร์บัณฑิต	อาชีวอนามัยและความปลอดภัย	30	46	20	70		1	167		
	มหาวิทยาลัยสวนดุสิต	ศึกษาศาสตร์บัณฑิต	คณิตศาสตร์		53	17	42	53		165		
	มหาวิทยาลัยสวนดุสิต	ศึกษาศาสตร์บัณฑิต	ฟิสิกส์		13	8	37	48		106		
	มหาวิทยาลัยสวนดุสิต	วิทยาศาสตร์บัณฑิต	วิทยาการข้อมูลและการวิเคราะห์		7					7		
	มหาวิทยาลัยสวนดุสิต	วิทยาศาสตร์บัณฑิต	วิทยาศาสตร์และเทคโนโลยีสิ่งแวดล้อม		6					6		
	วิทยาเขตสุพรรณบุรี	วิทยาศาสตร์บัณฑิต	วิทยาศาสตร์เครื่องสำอาง	20	19					39		
<b>รวมคณะวิทยาศาสตร์และเทคโนโลยี</b>				<b>106</b>	<b>219</b>	<b>92</b>	<b>371</b>	<b>101</b>	<b>87</b>	<b>976</b>		
<b>รวมระดับปริญญาตรี</b>				<b>1,868</b>	<b>2,216</b>	<b>1,341</b>	<b>3,630</b>	<b>442</b>	<b>552</b>	<b>10,049</b>	<b>68</b>	

คณะ/โรงเรียน	สถานที่จัดการเรียนการสอน	หลักสูตร	สาขา	ปีที่เข้าศึกษา					รวมทั้งสิ้น	ส่วนต่าง (ส.ค.)	หมายเหตุ
				2560	2559	2558	2557	2556			
ครุศาสตร์	มหาวิทยาลัยสวนดุสิต	ประกาศนียบัตรบัณฑิต(วิชาชีพรู)	-	5					5	-1	รหัส 60 สำเร็จการศึกษา 1 คน
<b>รวมประกาศนียบัตรบัณฑิต</b>				<b>5</b>					<b>5</b>		
บัณฑิตวิทยาลัย	มหาวิทยาลัยสวนดุสิต	ศึกษาศาสตรมหาบัณฑิต	การศึกษาพิเศษ				32		32		
บัณฑิตวิทยาลัย	มหาวิทยาลัยสวนดุสิต	ศึกษาศาสตรมหาบัณฑิต	การวิจัยและประเมินทางการศึกษา			6	7		13		
<b>รวมปริญญาโท</b>						<b>6</b>	<b>39</b>		<b>45</b>		
บัณฑิตวิทยาลัย	มหาวิทยาลัยสวนดุสิต	ศึกษาศาสตรดุษฎีบัณฑิต	ภาวะผู้นำทางการศึกษา		13		12		25		
กฎหมายและการเมือง	มหาวิทยาลัยสวนดุสิต	ปรัชญาดุษฎีบัณฑิต	อาชญาวิทยา การบริหารงานยุติธรรม และสังคม					9	9		
<b>รวมปริญญาเอก</b>					<b>13</b>		<b>12</b>	<b>9</b>	<b>34</b>		
<b>รวมระดับบัณฑิตศึกษา</b>				<b>5</b>	<b>13</b>	<b>6</b>	<b>51</b>	<b>9</b>	<b>84</b>		